

УТВЕРЖДАЮ
Начальник отдела по Анучинскому МР
департамента труда и социального
развития Приморского края
В.В. Потерба
«15» января 2018г.

**ПАСПОРТ ДОСТУПНОСТИ
ОБЪЕКТА СОЦИАЛЬНОЙ ИНФРАСТРУКТУРЫ (ОСИ)
№ 2 ОП-89-19**

1. Общие сведения об объекте

- 1.1. Наименование (вид) объекта: Муниципальное бюджетное дошкольное образовательное учреждение «Детский сад № 2 с. Анучино Анучинского района Приморского края»
- 1.2. Адрес объекта: Приморский край, Анучинский район, с. Анучино, ул. Банивура 16
- 1.3. Сведения о размещении объекта:
- отдельно стоящее здание 2 этажей, 653,94 кв. м
- наличие прилегающего земельного участка (да, нет); 51,65 кв. м
- 1.4. Год постройки здания 1986г., последнего капитального ремонта 2012г., 2015
- 1.5. Дата предстоящих плановых ремонтных работ: текущего 2018г., капитального _____

Сведения об организации, расположенной на объекте

- 1.6. Название организации (учреждения), (полное юридическое наименование – согласно Уставу, краткое наименование) муниципальное бюджетное дошкольное образовательное учреждение «Детский сад № 2 с. Анучино Анучинского района Приморского края» (МБДОУ детский сад № 2 с. Анучино)
- 1.7. Юридический адрес организации (учреждения) муниципальное бюджетное дошкольное образовательное учреждение «Детский сад № 2 с. Анучино Анучинского района Приморского края»
- 1.8. Основание для пользования объектом (оперативное управление, аренда, собственность)
- 1.9. Форма собственности (государственная, негосударственная, муниципальная)
- 1.10. Территориальная принадлежность (федеральная, региональная, районная)
- 1.11. Вышестоящая организация (наименование) КУМОУ
- 1.12. Адрес вышестоящей организации, другие координаты: ул. Лазо 6, с. Анучино, Анучинского района, Приморского края, тел: 8 (42362) 91-7-85; 8 (42632) 91-6-64

2. Характеристика деятельности организации на объекте (по обслуживанию населения)

- 2.1 Сфера деятельности: образовательная деятельность
- 2.2 Виды оказываемых услуг: дошкольное образование
- 2.3 Форма оказания услуг: на объекте
- 2.4 Категории обслуживаемого населения по возрасту: дети дошкольного возраста от 2 мес. до 7 лет
- 2.5 Категории обслуживаемых инвалидов: инвалиды всех всех категорий, кроме (К)
- 2.6 Плановая мощность: посещаемость (количество обслуживаемых в день), вместимость, пропускная способность 130 человек
- 2.7 Участие в исполнении ИПР инвалида, ребенка-инвалида: Да

3. Состояние доступности объекта

3.1 Путь следования к объекту пассажирским транспортом

(описать маршрут движения с использованием пассажирского транспорта): автобус № 583, №102, до автостанции с. Анучино

наличие адаптированного пассажирского транспорта к объекту: не имеется

3.2 Путь к объекту от ближайшей остановки пассажирского транспорта:

3.2.1 расстояние до объекта от остановки транспорта: 440м,

3.2.2 время движения (пешком): 10 мин.

3.2.3 наличие выделенного от проезжей части пешеходного пути: нет

3.2.4 Перекрестки: нерегулируемые

3.2.5 Информация на пути следования к объекту: нет

3.2.6 Перепады высоты на пути: (описать) нет

Их обустройство для инвалидов на коляске: нет

3.3 Организация доступности объекта для инвалидов – форма обслуживания*

№№ п/п	Категория инвалидов (вид нарушения)	Вариант организации доступности объекта (формы обслуживания)*
1.	Все категории инвалидов и МГН	ДУ
	<i>в том числе инвалиды:</i>	
2	передвигающиеся на креслах-колясках	ДУ
3	с нарушениями опорно-двигательного аппарата	ДУ
4	с нарушениями зрения	ДУ
5	с нарушениями слуха	ДУ
6	с нарушениями умственного развития	ДУ

* - указывается один из вариантов: «А», «Б», «ДУ», «ВНД»:

«А» - доступность всех зон и помещений (универсальная);

«Б» - выделены для обслуживания инвалидов специальные участки и помещения;

«ДУ» - обеспечена условная доступность: помощь сотрудника организации, либо услуги предоставляются на дому или дистанционно;

«ВНД» - доступность не организована (временно недоступно).

3.4 Состояние доступности основных структурно-функциональных зон

№ п \п	Основные структурно-функциональные зоны	Состояние доступности, в том числе для основных категорий инвалидов**
1	Территория, прилегающая к зданию (участок)	ДП-В
2	Вход (входы) в здание	ДП-И (Г, У) ДЧ - И (С,О) ДУ - (К)
3	Путь (пути) движения внутри здания (в т.ч. пути эвакуации)	ДП-И (Г,У) ДЧ-И (С,О) ДУ (К)
4	Зона целевого назначения здания (целевого посещения объекта)	ДП-И (О,С,Г,У) ДУ (К)
5	Санитарно-гигиенические помещения	ДЧ-В
6	Система информации и связи (на всех зонах)	ДЧ-И (Г,К,О,У) ДУ (С)
7	Пути движения к объекту (от остановки транспорта)	ДП-В

** Указывается: ДП-В - доступно полностью всем; ДП-И (К, О, С, Г, У) – доступно полностью избирательно (указать категории инвалидов); ДЧ-В - доступно частично всем; ДЧ-И (К, О, С, Г, У) – доступно частично избирательно (указать категории инвалидов); ДУ - доступно условно, ВНД – временно недоступно

3.5. ИТОГОВОЕ ЗАКЛЮЧЕНИЕ о состоянии доступности ОСИ: ДЧ-В (Доступно частично - всем)

3.2 Путь к объекту от ближайшей остановки пассажирского транспорта:

3.2.1 расстояние до объекта от остановки транспорта 460 м

3.2.2 время движения (пешком) 10 мин

3.2.3 наличие выделенного от проезжей части пешеходного пути нет,

3.2.4 Перекрестки: нерегулируемые,

3.2.5 Информация на пути следования к объекту: нет,

3.2.6 Перепады высоты на пути: нет,

Их обустройство для инвалидов на коляске: нет

3.3 Вариант организации доступности ОСИ (формы обслуживания)* с учетом СП 35-101-2001

№№ п/п	Категория инвалидов (вид нарушения)	Вариант организации доступности объекта
1.	Все категории инвалидов и МГН	ДУ
	<i>в том числе инвалиды:</i>	
2	передвигающиеся на креслах-колясках	ДУ
3	с нарушениями опорно-двигательного аппарата	ДУ
4	с нарушениями зрения	ДУ
5	с нарушениями слуха	ДУ
6	с нарушениями умственного развития	ДУ

* - указывается один из вариантов: «А», «Б», «ДУ», «ВНД»:

«ДУ» - обеспечена условная доступность: помощь сотрудника организации, либо услуги предоставляются на дому или дистанционно;

«ВНД» - доступность не организована (временно недоступно)

4. Управленческое решение (предложения по адаптации основных структурных элементов объекта)

№ п \п	Основные структурно-функциональные зоны объекта	Рекомендации по адаптации объекта (вид работы)*
1	Территория, прилегающая к зданию (участок)	Не нуждается
2	Вход (входы) в здание	Не нуждается
3	Путь (пути) движения внутри здания (в т.ч. пути эвакуации)	Не нуждается
4	Зона целевого назначения (целевого посещения объекта)	Нуждается
5	Санитарно-гигиенические помещения	Технические решения невозможны
6	Система информации на объекте (на всех зонах)	Текущий ремонт
7	Пути движения к объекту (от остановки транспорта)	Не нуждается
8.	Все зоны и участки	Текущий ремонт

*- указывается один из вариантов (видов работ): не нуждается; ремонт (текущий, капитальный); индивидуальное решение с ТСР; технические решения невозможны – организация альтернативной формы обслуживания
Информация размещена на сайте МБДОУ детского сада № 2 с. Анучино
(Anu-kolobok.do.am)

3.3 Организация доступности объекта для инвалидов – форма обслуживания

№№ п/п	Категория инвалидов (вид нарушения)	Вариант организации доступности объекта (формы обслуживания)*
1.	Все категории инвалидов и МГН	ДУ
	<i>в том числе инвалиды:</i>	
2	передвигающиеся на креслах-колясках	ДУ
3	с нарушениями опорно-двигательного аппарата	ДУ
4	с нарушениями зрения	ДУ
5	с нарушениями слуха	ДУ
6	с нарушениями умственного развития	ДУ

* - указывается один из вариантов: «А», «Б», «ДУ», «ВНД»

3.4 Состояние доступности основных структурно-функциональных зон

№№ п/п	Основные структурно- функциональные зоны	Состояние доступности, в том числе для основных категорий инвалидов**	Приложение	
			№ на плане	№ фото
1	Территория, прилегающая к зданию (участок)	ДП-В	2	1,2
2	Вход (входы) в здание	ДП-И (Г, У) ДЧ - И (С, О) ДУ - (К)	4	3,4
3	Путь (пути) движения внутри здания (в т.ч. пути эвакуации)	ДП-И (Г, У) ДЧ-И (С, О) ДУ (К)	6	5
4	Зона целевого назначения здания (целевого посещения объекта)	ДП-И (О, С, Г, У) ДУ (К)	8	6
5	Санитарно-гигиенические помещения	ДЧ-В	9	7
6	Система информации и связи (на всех зонах)	ДЧ-И (Г, К, О, У) ДУ (С)		-
7	Пути движения к объекту (от остановки транспорта)	ДП-В		-

** Указывается: ДП-В - доступно полностью всем; ДП-И (К, О, С, Г, У) – доступно полностью избирательно (указать категории инвалидов); ДЧ-В - доступно частично всем; ДЧ-И (К, О, С, Г, У) – доступно частично избирательно (указать категории инвалидов); ДУ - доступно условно, ВНД - недоступно

3.5. ИТОГОВОЕ ЗАКЛЮЧЕНИЕ о состоянии доступности ОСИ: ДЧ-В (доступно полностью всем)

4. Управленческое решение (проект)

4.1. Рекомендации по адаптации основных структурных элементов объекта:

№ № п \п	Основные структурно-функциональные зоны объекта	Рекомендации по адаптации объекта (вид работы)*
1	Территория, прилегающая к зданию (участок)	Не нуждается
2	Вход (входы) в здание	Не нуждается

Фото № 3

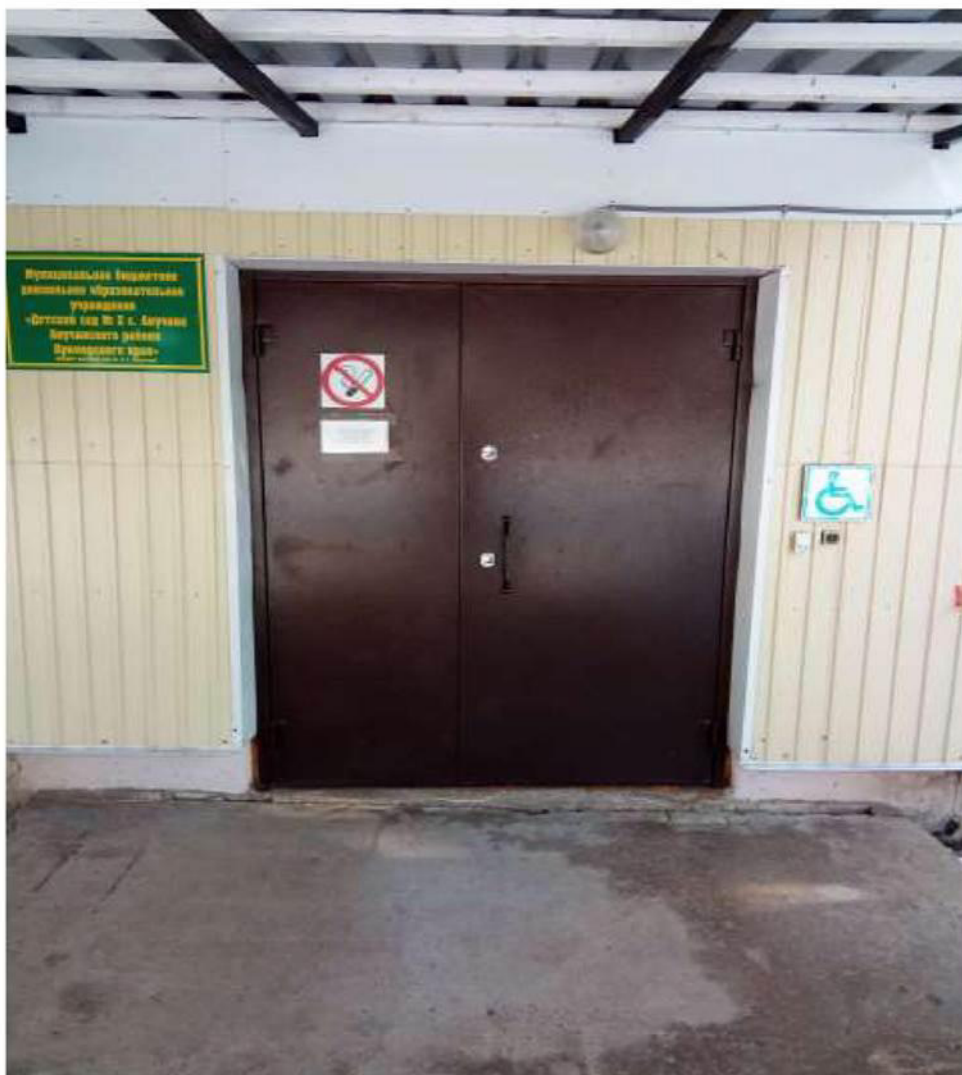


Фото № 4



Фото № 5



Фото № 6



5. Особые отметки

ПРИЛОЖЕНИЯ:

Результаты обследования:

- | | |
|--|---------|
| 1. Территории, прилегающей к объекту | на 1 л. |
| 2. Входа (входов) в здание | на 1 л. |
| 3. Путей движения в здании | на 1 л. |
| 4. Зоны целевого назначения объекта | на 1 л. |
| 5. Санитарно-гигиенических помещений | на 1 л. |
| 6. Системы информации (и связи) на объекте | на 1 л. |

Результаты фото фиксации на объекте на 14 л.

Пэтажные планы, паспорт БТИ схемы на 2 л.

Другое (в том числе дополнительная информация о путях движения к объекту)

Руководитель

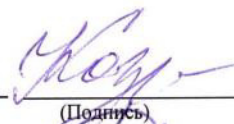
рабочей группы и.о. заведующего МБДОУ детского сада № 2 с. Анучино

Е.Г. Кияткина
(Должность, Ф.И.О.)


(Подпись)

Члены рабочей группы:

Председатель районного общества инвалидов Г.П. Козленко
(Должность, Ф.И.О.)


(Подпись)

Специалист отдела архитектуры и строительства Т.А. Ковальчук
(Должность, Ф.И.О.)


(Подпись)

Главный консультант отдела по Анучинскому
Муниципальному району департамента труда и
Социального развития Приморского края Б.А. Шилин
(Должность, Ф.И.О.)


(Подпись)

Управленческое решение согласовано «10» января 2018г., (протокол № 1) рабочая группа

I Результаты обследования:
1. Территории, прилегающей к зданию (участка)

Наименование объекта, адрес

№ п/п	Наименование функционально-планировочного элемента	Наличие элемента			Выявленные нарушения и замечания		Работы по адаптации объектов	
		есть/нет	№ на плане	№ фото	Содержание	Значимо для инвалида (категория)	Содержание	Виды работ
1.1	Вход (входы) на территорию	Есть	1	8	Не выявлено	-	-	-
1.2	Путь (пути) движения на территории	Есть	2	9,10	Не выявлено	-	-	-
1.3	Лестница (наружная)	Нет	-	-				
1.4	Пандус (наружный)	Нет	-	-				
1.5	Автостоянка и парковка	Нет	-	-	Не выделено парковочное место	К,О	Выделить парковочное место с нанесением контуров и установкой знака	ТР
	ОБЩИЕ требования к зоне				Выделить одно парковочное место для транспорта инвалидов на расстоянии не более 50 м от входа в здание.	К,О	Выделить парковочное место с нанесением контуров и установкой знака	ТР

II Заключение по зоне:

Наименование структурно-функциональной зоны	Состояние доступности* (к пункту 3.4 Акта обследования ОСИ)	Приложение		Рекомендации по адаптации (вид работы)** к пункту 4.1 Акта обследования ОСИ
		№ на плане	№ фото	
Территории, прилегающей к зданию (участка)	ДП-В	2	1,2	Текущий ремонт

Комментарий к заключению: Территория доступно всем категориям инвалидов.



Фото № 9



Фото № 10



**I Результаты обследования:
2. Входа (входов) в здание**

Наименование объекта, адрес

№ п/п	Наименование функционально-планировочного элемента	Наличие элемента			Выявленные нарушения и замечания		Работы по адаптации объектов	
		есть/нет	№ на плане	№ фото	Содержание	Значимо для инвалида (категория)	Содержание	Виды работ
2.1	Лестница (наружная)	нет	3	-				
2.2	Пандус (наружный)	Нет	-	-				
2.3	Входная площадка (перед дверью)	Есть	4	3,4	Не выявлено			
2.4	Дверь (входная)	Есть	4	3,4	Порог выше чем 0,014 м	К,О,С	Занижение каждого элемента порога до 0,014 м.	ТР
2.5	Тамбур	Есть	5	12	Не выявлено			
	ОБЩИЕ требования к зоне				Порог выше чем 0,014 м.		Занижение порога, чтоб каждый элемент был не более 0,014 м	ТР

II Заключение по зоне:

Наименование структурно-функциональной зоны	Состояние доступности* (к пункту 3.4 Акта обследования ОСИ)	Приложение		Рекомендации по адаптации (вид работы)** к пункту 4.1 Акта обследования ОСИ
		№ на плане	№ фото	
Входа (входов) в здание	ДП-И (Г, У) ДЧ - И (С,О) ДУ - (К)	4	3,4	Текущий ремонт

Комментарий к заключению: Здание имеет четыре входа. 1 доступен избирательно для инвалидов О, С, У, Г и доступно условно для инвалидов К.

Фото № 3



Фото № 4





I Результаты обследования:**3. Пути (путей) движения внутри здания (в т.ч. путей эвакуации)**

муниципальное бюджетное дошкольное образовательное учреждение «Детский сад № 2 с.

Анучино Анучинского района Приморского края»с. Анучино, ул. Банивура, д. 16

Наименование объекта, адрес

№ п/п	Наименование функционально-планировочного элемента	Наличие элемента			Выявленные нарушения и замечания		Работы по адаптации объектов	
		есть/нет	№ на плане	№ фото	Содержание	Значимо для инвалида (категория)	Содержание	Виды работ
3.1	Коридор (вестибюль, зона ожидания, галерея, балкон)	Есть	6	13, 14	Не выявлено			
3.2	Лестница (внутри здания)	Есть	7	15	Прерывающийся поручень перил.	О,С	Поручень перил сделать непрерывным	ТР
3.3	Пандус (внутри здания)	Нет	-	-	Отсутствует пандус	-	Установка пандуса не целесообразно. Организация предоставления услуг по варианту "Б"	
3.4	Лифт пассажирский (или подъемник)	Нет	-	-	Отсутствует подъемник	-	Установка подъемного устройства не целесообразно. Организация предоставления услуг по варианту "Б"	
3.5	Дверь	Есть	11	16	Ручки дверей не П-образные. Ширина менее 0,9м.		Увеличение ширины дверей до 0,9 м. Замена дверных ручек.	КР
3.6	Пути эвакуации (в т.ч. зоны безопасности)	Есть	6	17, 18	На 2-ом этаже - нет технической возможности спуститься по пути эвакуации второго этажа инвалидам. На 1-ом этаже двери менее 0,9м.	К, О,С, У	2-й этаж - технические решения невозможны. 1-й этаж -увеличения дверных проемов.	КР
	ОБЩИЕ требования к зоне				Прерывающийся поручень перил. Отсутствует пандус или подъемник. Двери менее 0,9 м. ручки не П-образные	К, С	Поручень перил сделать непрерывным. Организация предоставления услуг по варианту	ТР, КР

						"Б". Увеличить ширину дверей до 0,9 м. Заменить дверные ручки. 2-й этаж технические решения невозможны.
--	--	--	--	--	--	--

II Заключение по зоне:

Наименование структурно-функциональной зоны	Состояние доступности* (к пункту 3.4 Акта обследования ОСИ)	Приложение		Рекомендации по адаптации (вид работы)** к пункту 4.1 Акта обследования ОСИ
		№ на плане	№ фото	
Пути (путей) движения внутри здания (в т.ч. путей эвакуации)	ДП-И (Г,У) ДЧ-И (С,О) ДУ (К)	5,6,7	17,18	Текущий + Капитальный ремонт + Технические решения невозможны + Организация предоставления услуг по варианту "Б".

Комментарий к заключению: путь предоставления услуг осуществляется как на 1-м этаже, так и на 2-м этаже, но для категории инвалидов К, С – услуги доступны условно

Φοτο Νο 13



Φοτο Νο 14

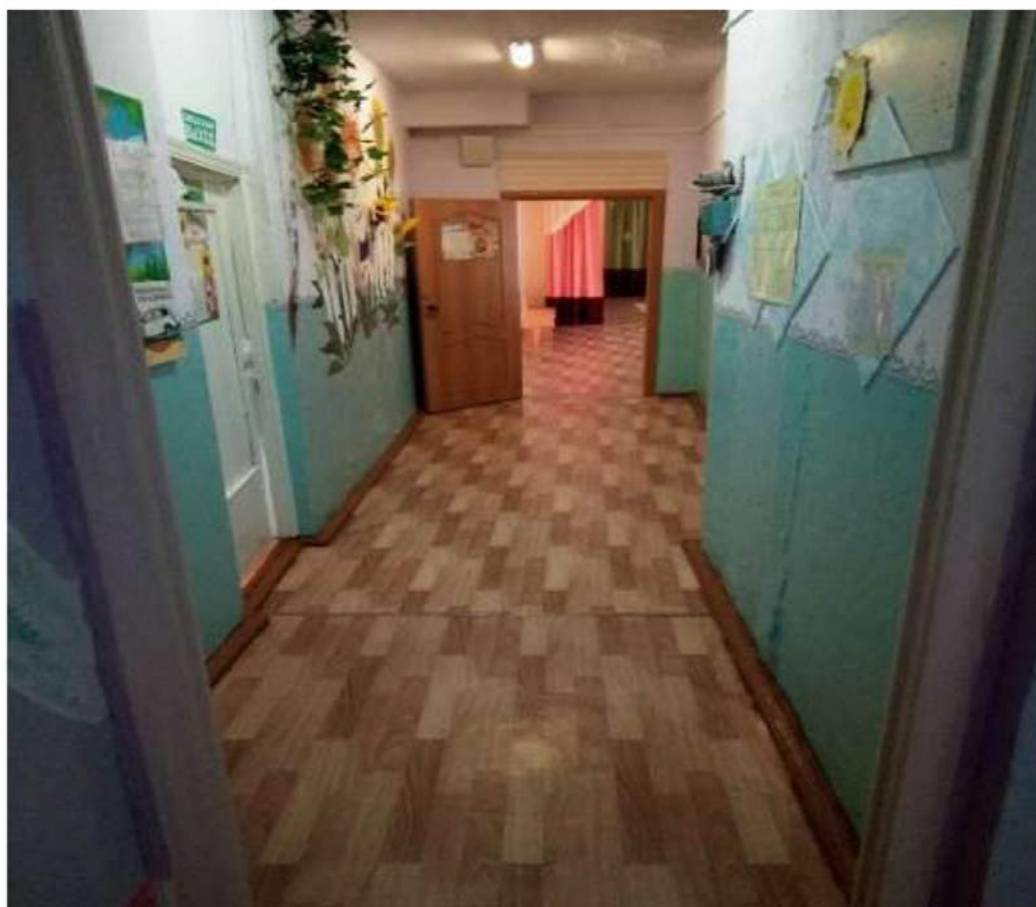


Фото № 15

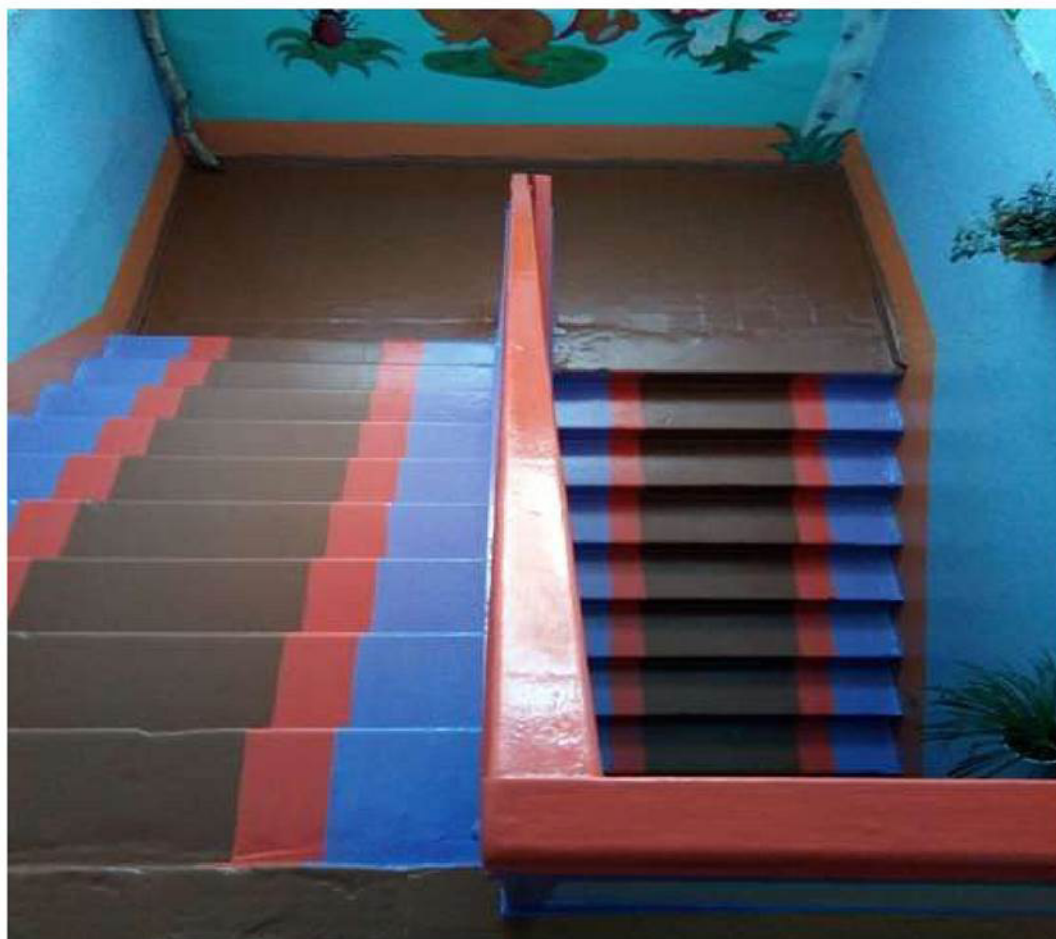


Фото № 16



Фото № 17



Фото № 18



I Результаты обследования:**4. Зоны целевого назначения здания (целевого посещения объекта)****Вариант I – зона обслуживания инвалидов**

Наименование объекта, адрес

№ п/п	Наименование функционально-планировочного элемента	Наличие элемента			Выявленные нарушения и замечания		Работы по адаптации объектов	
		есть/нет	№ на плане	№ фото	Содержание	Значимо для инвалида (категория)	Содержание	Виды работ
4.1	Кабинетная форма обслуживания	нет	8	19	Не выявлено			
4.2	Зальная форма обслуживания	есть	-	20	Не выявлено			
4.3	Прилавочная форма обслуживания	Нет						
4.4	Форма обслуживания с перемещением по маршруту	нет						
4.5	Кабина индивидуального обслуживания	Нет						
	ОБЩИЕ требования к зоне				Не выявлено			

II Заключение по зоне:

Наименование структурно-функциональной зоны	Состояние доступности* (к пункту 3.4 Акта обследования ОСИ)	Приложение		Рекомендации по адаптации (вид работы)** к пункту 4.1 Акта обследования ОСИ
		№ на плане	№ фото	
Зоны целевого назначения здания (целевого посещения объекта) Вариант I – зона обслуживания инвалидов	ДП-И (О,С,Г,У) ДУ (К)	8	19,20	Не нуждается

Комментарий к заключению: перемещение по маршруту доступно инвалидом категориям О, Г, У и условно доступны для инвалидов категории К,С

Φοτο Νο 19



Φοτο Νο 20



I Результаты обследования:**4. Зоны целевого назначения здания (целевого посещения объекта)****Вариант II – места приложения труда**

Наименование функционально-планировочного элемента	Наличие элемента			Выявленные нарушения и замечания		Работы по адаптации объектов	
	есть/нет	№ на плане	№ фото	Содержание	Значимо для инвалида (категория)	Содержание	Виды работ
Место приложения труда	Нет	-	-	-		Технические решения невозможны	-

II Заключение по зоне:

Наименование структурно-функциональной зоны	Состояние доступности* (к пункту 3.4 Акта обследования ОСИ)	Приложение		Рекомендации по адаптации (вид работы)** к пункту 4.1 Акта обследования ОСИ
		№ на плане	№ фото	
Место приложения труда	-	-	-	Технические решения невозможны

Комментарий к заключению: _____

I Результаты обследования:**4. Зоны целевого назначения здания (целевого посещения объекта)****Вариант III – жилые помещения**

Наименование функционально-планировочного элемента	Наличие элемента			Выявленные нарушения и замечания		Работы по адаптации объектов	
	есть/нет	№ на плане	№ фото	Содержание	Значимо для инвалида (категория)	Содержание	Виды работ
Жилые помещения	Нет	-	-	-	-	-Технические решения невозможны	--

II Заключение по зоне:

Наименование структурно-функциональной зоны	Состояние доступности* (к пункту 3.4 Акта обследования ОСИ)	Приложение		Рекомендации по адаптации (вид работы)** к пункту 4.1 Акта обследования ОСИ
		№ на плане	№ фото	
Жилые помещения	-	-	-	Технические решения невозможны

Комментарий к заключению: _____

**I Результаты обследования:
5. Санитарно-гигиенических помещений**

Наименование объекта, адрес

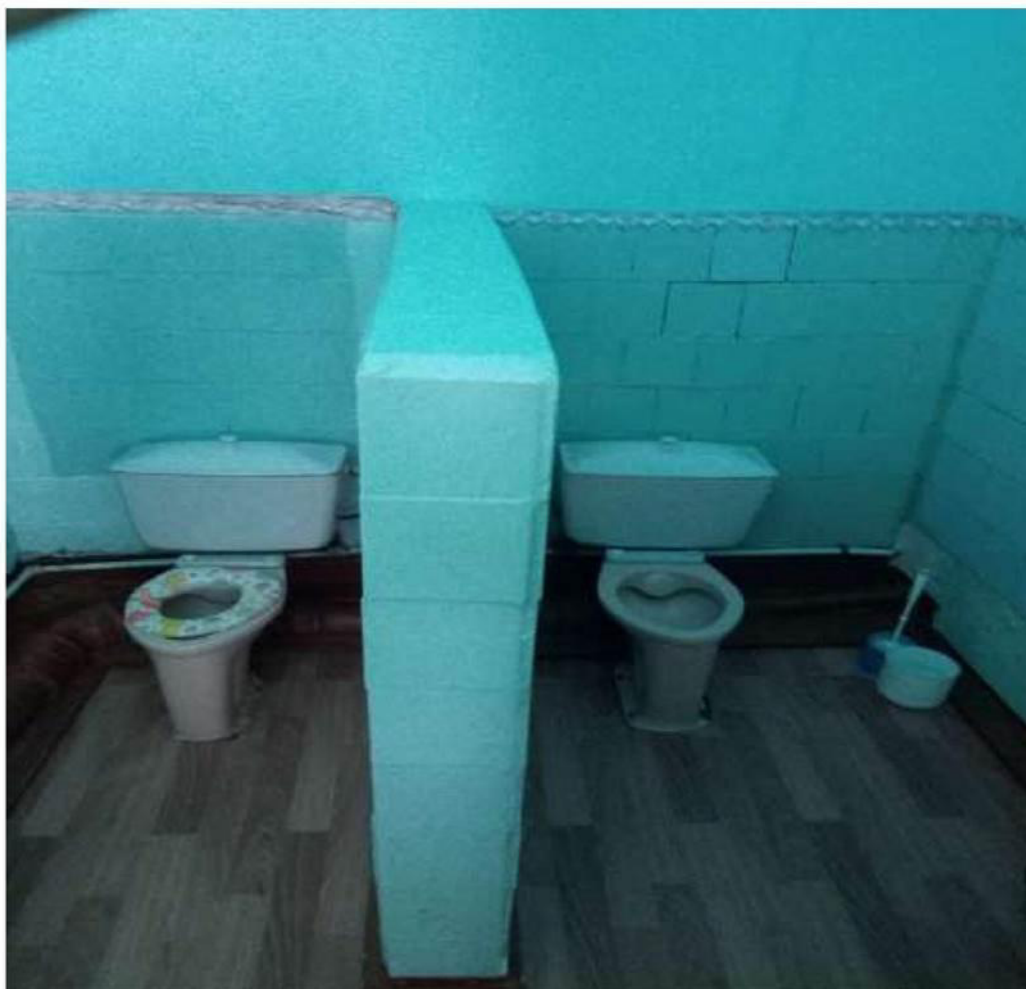
№ п/п	Наименование функционально-планировочного элемента	Наличие элемента			Выявленные нарушения и замечания		Работы по адаптации объектов	
		есть/нет	№ на плане	№ фото	Содержание	Значимо для инвалида (категория)	Содержание	Виды работ
5.1	Туалетная комната	Есть	9	21	Унитазы не оборудованы опорой для спины, нет штанг.	К	Оборудовать один унитаз опорой для спины и откидной (стационарной) штангой	ТР
5.2	Душевая/ ванная комната	Нет						
5.3	Бытовая комната (гардеробная)	Есть	10	22	Краны с отдельным управлением воды	К,О	Установка кранов с рычажной рукояткой	ТР
	ОБЩИЕ требования к зоне				Унитазы не оборудованы опорой для спины, нет штанг. Краны с отдельным управлением воды	К,О	Оборудовать один унитаз опорой для спины и откидной (стационарной) штангой. Замена кранов на краны с рычажной рукояткой.	ТР

II Заключение по зоне:

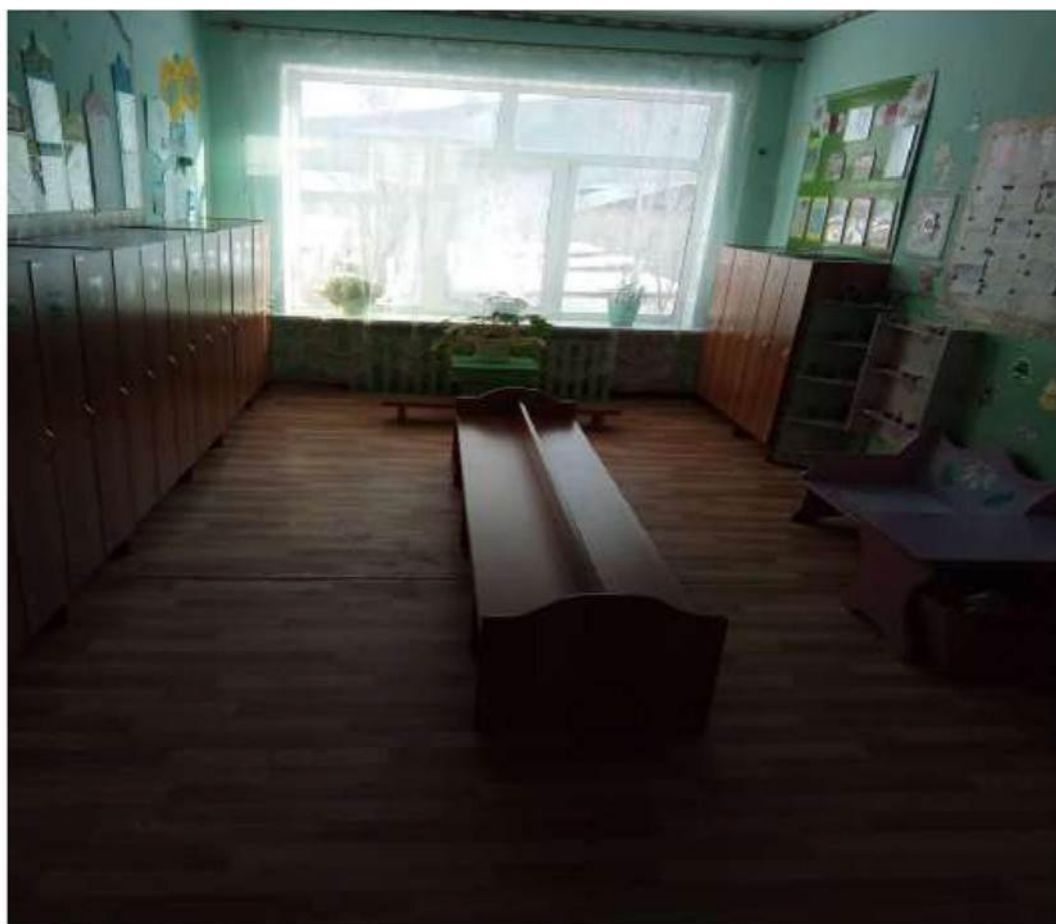
Наименование структурно-функциональной зоны	Состояние доступности* (к пункту 3.4 Акта обследования ОСИ)	Приложение		Рекомендации по адаптации (вид работы)** к пункту 4.1 Акта обследования ОСИ
		№ на плане	№ фото	
Санитарно-гигиенических помещений	ДЧ-В	9,10	21,22	Текущий ремонт

Комментарий к заключению: санитарно-гигиенические помещения отсутствуют, технические решения по приспособлению для инвалидов категории К

Φοτο Νο 21



Φοτο Νο 22



**I Результаты обследования:
6. Системы информации на объекте**

Наименование объекта, адрес

№ п/п	Наименование функционально-планировочного элемента	Наличие элемента			Выявленные нарушения и замечания		Работы по адаптации объектов	
		есть/нет	№ на плане	№ фото	Содержание	Значимо для инвалида (категория)	Содержание	Виды работ
6.1	Визуальные средства	Есть	6	23	Выявлено отсутствие визуальных средств	Г	Установить визуальные средства информации	ТР
6.2	Акустические средства	Есть	-	24	Не выявлено	С		
6.3	Тактильные средства	Нет			Выявлено отсутствие тактильных средств	С	Приобрести тактильные средства	ТР
	ОБЩИЕ требования к зоне				Отсутствуют визуальные средства. Отсутствуют тактильные средства	С	Установить средства информации, приобрести тактильные средства	Текущий ремонт

II Заключение по зоне:

Наименование структурно-функциональной зоны	Состояние доступности* (к пункту 3.4 Акта обследования ОСИ)	Приложение		Рекомендации по адаптации (вид работы)** к пункту 4.1 Акта обследования ОСИ
		№ на плане	№ фото	
Системы информации на объекте	ДЧ-И (Г,К,О,У) ДУ (С)	6	23,24	Текущий ремонт

Комментарий к заключению: Установить средства информации для инвалидов категории С



Схема № 1 (1 этаж)

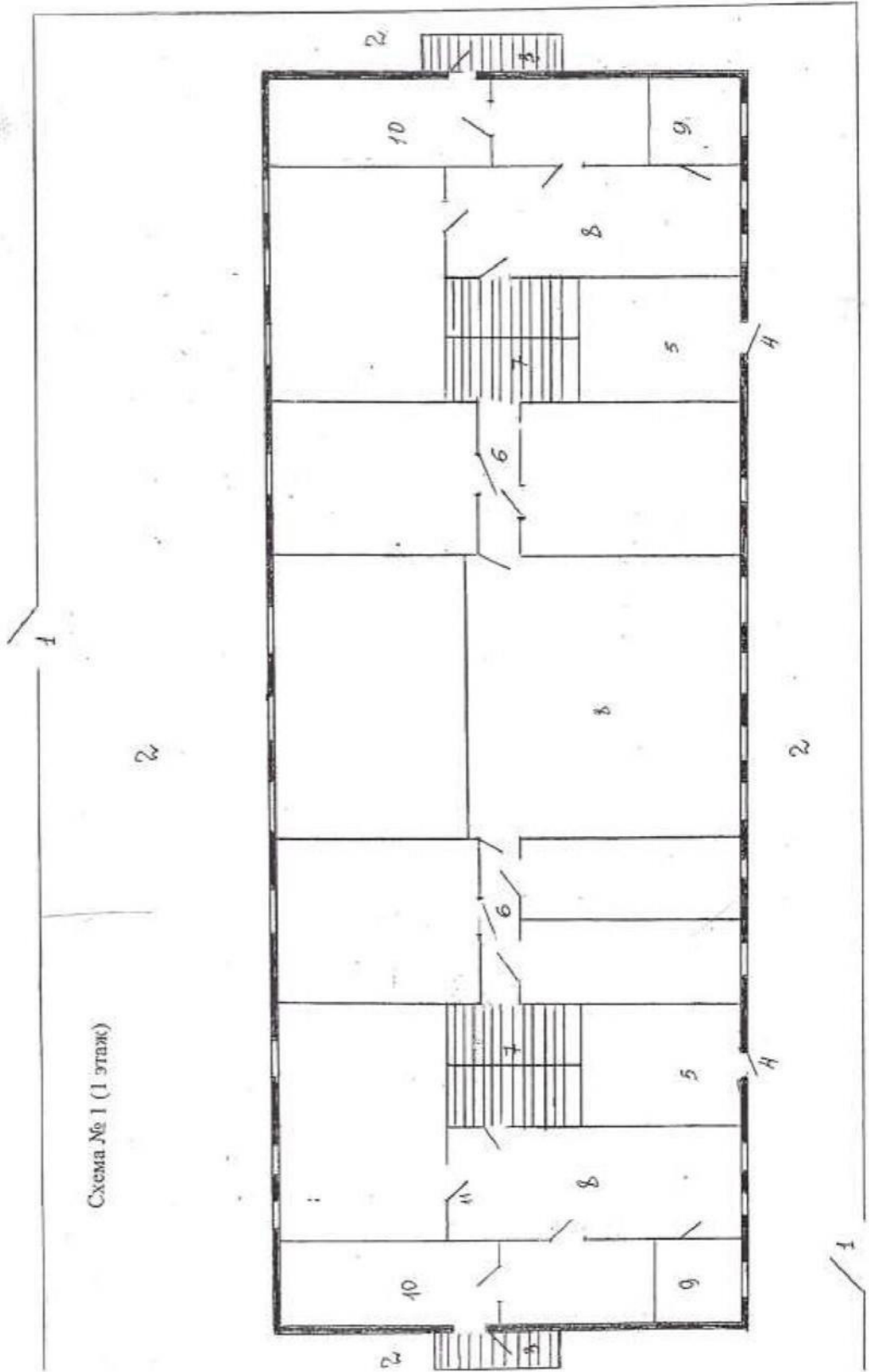


Схема № 2 (2 этаж)

